

Syperion Vision präsentiert neue Technologie im Bereich maritime Sicherheit

FOVEA – Mehr Sehen im Hafen und an der Küste

Eine leistungsstarke, international wettbewerbsfähige maritime Wirtschaft ist für ein außenhandelsorientiertes Land wie Deutschland von hoher gesamtwirtschaftlicher Bedeutung. Mit den weltweit zunehmenden Warenströmen steigen auch die Anforderungen an die Sicherheit von Häfen, Seewegen oder Küstenabschnitten. Es gilt mehr denn je, komplexe Logistik- und Verkehrsketten sowie den Ausbau neuer Energien effektiv zu steuern und zu sichern. Die Firma Syperion Vision aus Bremen hat mit ihrem Monitoring-System „FOVEA“ eine Technologie geschaffen, die dazu beitragen kann, den Herausforderungen der maritimen Sicherheit besser zu begegnen.

Das Monitoring-System FOVEA ist eine völlig neuartige optische Technologie zur flächendeckenden 360-Grad-Erfassung von weitläufigen Gebieten. Das patentrechtlich geschützte Kamerasystem kann mit nur einer einzigen Kamera ein Areal abdecken, das der Fläche von 3500 Fußballfeldern entspricht. Statt eine Vielzahl einzelner Kamerasysteme zu installieren, genügt die Einrichtung eines einzigen Systems.

DIE NATUR ALS VORBILD

Das Besondere an FOVEA: Ein neues vektorbasiertes Auswerteverfahren ermöglicht die gleichzeitige Erstellung von hochauflösenden Rundum-Ansichten und die automatisierte Erfassung sowie Analyse von interessanten Objekten beziehungsweise Ereignissen in der Umgebung.

Die Funktionsweise entspricht dabei dem Sehprinzip des menschlichen Auges: Fovea centralis ist bei Menschen der Bereich des schärfsten Sehens der Netzhaut und funktioniert ähnlich wie ein Weitwinkelobjektiv mit integrierter Zoomfunktion. Wie das menschliche Auge erfasst das Monitoring System FOVEA einen großen Bereich permanent. Erst wenn es etwas interessantes zu sehen gibt, wird der Bereich des Auges mit der größten Sehstärke



Videomonitoring an der Küste: mit dem System FOVEA können weitläufige Gebiete erfasst und analysiert werden.

Fotos vk

ke (Fovea centralis) auf diesen Bereich gerichtet. Erstmals können mit FOVEA hochauflösende 360-Grad-Panoramen mit einer feststehenden, statischen Kamera generiert werden. In der Highspeed-Variante des Systems wird ein 360-Grad-Panorama in nur zwei Sekunden aufgebaut. Die neuartige Technologie ermöglicht je nach Anforderungen des Kunden den Einsatz einer Vielzahl von unterschiedlichen Kameras aus verschiedenen Spektralbereichen. Von einfachen RGB-Farbkameras und Schwarz-Weiß-Kameras über Wärmebildkameras bis hin zu hochwertigen Industriekameras – je nach Anwendungsszenario gibt es bei FOVEA die passende Variante.

INDIVIDUELLE PRODUKTENTWICKLUNG

Die Firma Syperion Vision GmbH & Co. KG gehört zur Syperion-Unternehmensgruppe und entwickelt leistungsfähige und hochwertige Hardware- und Software-Produkte auf dem Gebiet der Videomesstechnik. Die Entwicklungen kommen unter anderem in Bereichen der Sicherheitstechnik, Messtechnik und Prozessautomation zum Einsatz.

Das Team um Syperion Vision besteht aus spezialisierten Ingenieuren, die auf jahrzehntelange Entwicklungserfahrung auf dem Gebiet der optischen Messtechnik

zurückgreifen können. Früh hat sich das Unternehmen dabei auf individuelle Gesamtlösungen spezialisiert, um kundenspezifischen Anforderungen, vielfältigen Anwendungsgebieten und zum Teil schwierigen Umgebungsbedingungen gerecht zu werden.

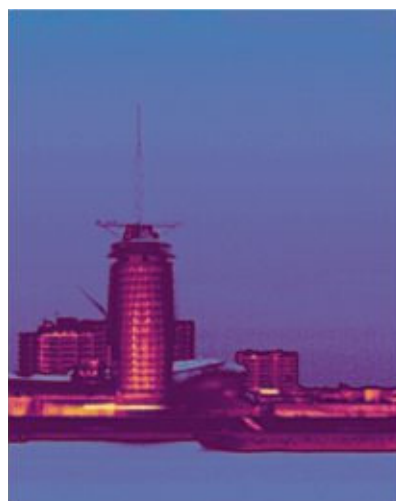
Jetzt beschreitet das Bremer Unternehmen mit ihrem Monitoring-System FOVEA neue Wege und will sich mit der

innovativen Technologie auch im maritimen Marktumfeld etablieren.

Das Monitoring-System FOVEA wurde besonders für die Erfassung von weitläufigen Gebieten und Freiflächen im Gelände entwickelt. Es ist robust und wettergeschützt und somit auch schwierigen Witterungsverhältnissen wie Regen, Wind, Kalte und Hitze gewachsen. Da die Anforderungen an die Infrastruktur bei der Einrichtung von FOVEA sehr gering sind, kann es flexibel und sehr mobil eingesetzt werden. Bei Verwendung einer passiven Wärmebildkamera kann das System rund um die Uhr, sowohl bei Tag als auch bei Nacht arbeiten.

Dank seiner Flexibilität kann es an spezielle Anforderungen angepasst werden und somit sowohl zur Umgebungserfassung oder Zutrittskontrolle als auch zum Brandschutz oder für Forschungs- und Vermessungsarbeit verwendet werden. Je nach Wunsch können Maße und Gewicht, Kamera, Objektiv und Auswertung für spezielle Anforderungen des Kunden spezifiziert werden.

Das System, das 2012 mit dem Security Innovation Award ausgezeichnet wurde, eignet sich unter anderem zur Erfassung und Sicherung von großen Hafengebieten, sicherheitsrelevanten Küstenabschnitten, für das Umgebungsmonitoring auf Seefahrzeugen, Offshoreanlagen oder dem Monitoring von Naturschutzgebieten. (vk)



Blick auf die Weserpromenade in Bremerhaven, aufgenommen mit einer Wärmebildkamera: Dank dieser Technologie kann das System rund um die Uhr zum Einsatz kommen.

Sie finden uns auf der SMM in Halle B7/ Stand 102

BESUCHEN SIE UNS AUF DER SMM 2014

HALLE B7
STAND 102

GET READY FOR SOMETHING NEW IN VIDEO MONITORING

www.syperion-vision.de

**Maritime Sicherheit
Umgebungsmonitoring
Videomesstechnik**

Syperion Vision GmbH & Co. KG
Hermann-Köhl-Str. 7 • D-28199 Bremen
Fon: +49 (0)421 9601 584 • info@syperion-vision.de